



## Perfil SIGMABRAU

### Posibilidades de fabricación

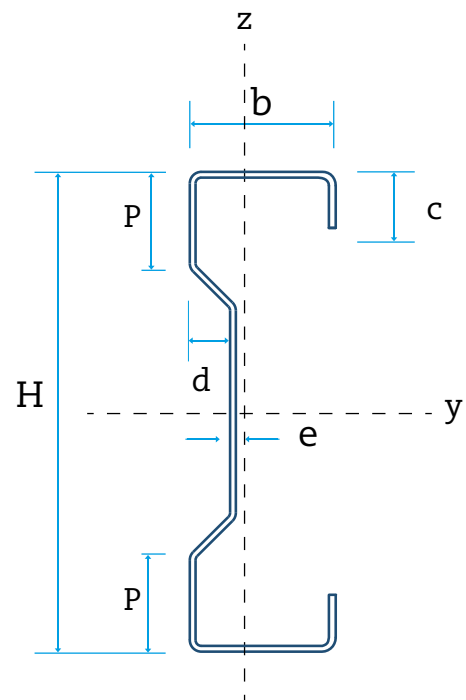
**H:** 200 mm - 450 mm

**e:** 1,5 a 4 mm

**b estándar:** 50 a 80 mm

**b especial:** 60 / 70 / 75 / 85 mm

**P:** de 25 a 50 mm



## Perfil SIGMA

### Posibilidades de fabricación

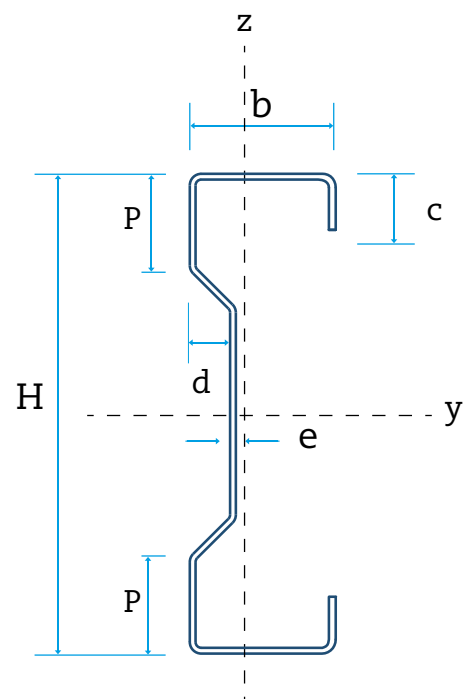
**H:** 140 mm - 450 mm

**e:** 1,5 a 4 mm

**b:** de 50 a 85 mm

**d:** 21 / 26,5 / 29 mm

**P:** 25 a 50 mm en función de H



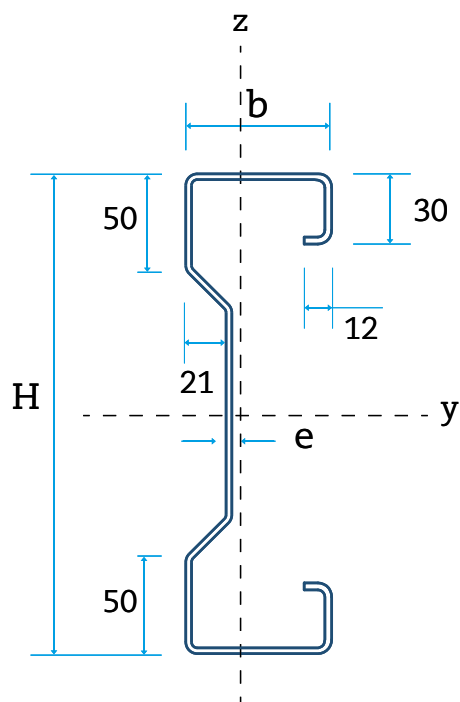
## Sigmabrau PLUS

### Posibilidades de fabricación

H: 200 mm - 350 mm

e: 1,5 / 2 / 2,5 / 3 mm

b: 75 / 80 / 85 / 90 / 100 mm



## Sigmabrau SEMIPLUS

### Posibilidades de fabricación

H: 200 mm - 450 mm

e: 1,5 / 2 / 2,5 / 3 / 3,5 / 4 mm

b: 75 / 80 / 85 / 90 / 100\*

\*(b: 90/100 para  $200 \leq H \leq 350$  mm y  $e \leq 3$  mm)

d: 21 / 26,5 / 29

P: de 25 a 50 mm

